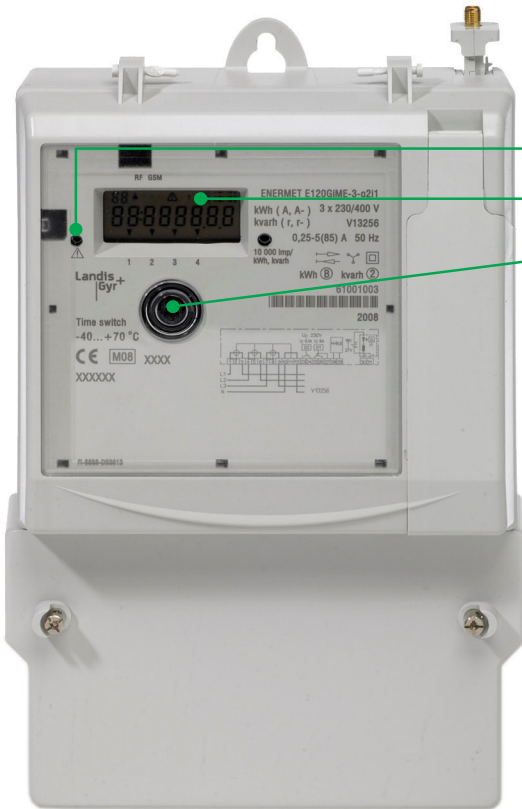


E120GiME / LiME



1. Indikatorlampa för alarm

2. Skärm

3. Navigeringsknapp

OBS! Om indikatorlampan för alarm lyser kontinuerligt betyder detta att någonting är fel i mätaren. Ta då kontakt med Ekenäs Energi, tfn. 019 289 2400.

Uppföljning av förbrukningen

Mätarställningen uppdateras automatiskt på skärmen var 5:e eller 20:e sekund. Den aktuella tariffen indikeras av pilen som syns i nedre kanten av skärmen. Tariffen visar vilken typ av mätarställning det är fråga om. Vid behov går det även att bläddra igenom mätarställningar med navigeringsknappen. Efter att man använt navigeringsknappen återgår skärmen automatiskt till ursprungsläge ca 1 minut efter den sista knapptryckningen. Man kan också återgå till ursprungsläge genom att hålla navigeringsknappen nedtryckt i mer än 15 sekunder.

Beroende av elavtalet visar tariffen mätarställningen enligt följande:

Allmän tariff:

1: Mätarställning för all förbrukad energi

Tidstariff IA, dag / natt:

1: Mätarställning för dagenergi (kl 7 - 22)

2: Mätarställning för nattenergi (kl 22 - 7)

Tidstariff IIA, vinterdag / övrig tid:

1: Mätarställning för vinterdag (1.11. - 31.3. kl 7 - 22)

2: Mätarställning för övrig tid

